



LVT COLLECTION





LVT COLLECTION

de Entdecken Sie unsere trendigen Design-Beläge, welche in unterschiedlichsten Varianten ab Lager lieferbar sind. Von authentischer Steinoptik bis täuschend echt wirkenden Naturholzoptiken bilden wir ein breites Spektrum ab, das Sie als Klebe- und auch als Klicksystem erhalten können.

Unsere heterogenen LVT - Beläge sind als Fliesen und Planken erhältlich und mit phthalatfreien biobasierten Weichmachern hergestellt. Lassen Sie sich, von der Langlebigkeit und Qualität unserer Produkte überzeugen.

- große Designvielfalt
- geringe Aufbauhöhe
- strapazierfähig
- qualitativ hochwertig
- gelenkschonend durch hohe Elastizität
- Feuchtraumeignung
- leicht zu reinigen und zu pflegen

en Discover our trendy design floorings, which we keep in stock in a wide range of variants. From authentic stone patterns to deceptively realistic natural wood designs, we offer a wide range, available in both adhesive-backed and click-fit.

Our heterogeneous LVT coverings, made using phthalate-free bio-based plasticisers, are available as tiles and planks. Let the durability and quality of our products convince you.

- wide range of designs
- low panel thickness
- durable
- high-quality
- easy on the joints thanks to high elasticity
- suitable for use in damp areas
- easy to clean and maintain

fr Découvrez nos revêtements au design tendance, disponibles en stock dans une grande variété de modèles. De l'aspect authentique de la pierre à celui du bois naturel, nous proposons une large gamme de produits adhésifs ou clipsables.

Nos revêtements LVT sont disponibles sous forme de dalles et de lames et sont fabriqués avec des plastifiants biosourcés sans phtalates. Laissez-vous convaincre par la durabilité et la qualité de nos produits.

- grande variété de modèles
- faible épaisseur
- résistance à l'usure
- haute qualité
- ménagement des articulations grâce à une grande élasticité
- aptitude aux pièces humides
- facilité de nettoyage et d'entretien



rug
17411-A01

HBO 306
HBO 335

TABLE OF CONTENTS

CONSTRUCTION	5
--------------	---

DESIGNLINE 030	6
----------------	---

Wood Structure	7
Rustic Structure	16
Stone Structure	30

CREATIVELINE 055	36
------------------	----

Wood Structure	38
Stone Structure	56

EASYLINE 020	64
--------------	----

Wood Structure	66
----------------	----

LVT, RUGS and MATS	76
--------------------	----

DATASHEETS	88
------------	----

SURFACES	91
----------	----

GLUE system:

- ① PU-Vergütung / PU surface treatment / Traitement de surface PU
- ② 0,2, 0,3 oder 0,55 mm Nutzschicht / Wear layer / Couche d'usure
- ③ Dekorfilm / Decoration layer / Couche décorative
- ④ Stabilisierungsschicht / Stabilisation layer / Couche de stabilisation
- ⑤ Trägerschicht / Load-bearing layer / Couche de support



CLICK system:

- ① PU-Vergütung / PU surface treatment / Traitement de surface PU
- ② 0,3 oder 0,55 mm Nutzschicht / Wear layer / Couche d'usure
- ③ Dekorfilm / Decoration layer / Couche décorative
- ④ Trägerplatte mit CLICK Verbindung /
Load-bearing layer with CLICK connection /
Couche de support avec connexion CLICK
- ⑤ 1 mm IXPE Trittschalldämmschicht /
Impact sound insulation layer /
Sous-couche d'amortissement des bruits de pas





HBO 315
HBO 352

Design**LINE** 030

PRODUCT
GUIDE | 09





Wood Structure





DesignLINE 030



rug
17597-A02

HBO 300
HBO 328



HBO 300 glue
HBO 328 click

Planken / planks / planche 152,4 × 914,4 mm
Planken / planks / planche 156,8 × 916,8 mm



HBO 310 glue
HBO 327 click

Planken / planks / planche 152,4 × 1219,2 mm
Planken / planks / planche 156,8 × 1219,2 mm



HBO 314 glue
HBO 351 click

Planken / planks / planche 184,2 × 1219,2 mm
Planken / planks / planche 184,2 × 1219,2 mm



HBO 312 glue
HBO 340 click

Planken / planks / planche 184,2 × 1219,2 mm
Planken / planks / planche 184,2 × 1219,2 mm

DesignLINE 030



HBO 301 glue
HBO 336 click

Planken / planks / planche 152,4 × 914,4 mm
Planken / planks / planche 156,8 × 916,8 mm



HBO 302 glue
HBO 332 click

Planken / planks / planche 152,4 × 914,4 mm
Planken / planks / planche 156,8 × 916,8 mm



HBO 303 glue
HBO 326 click

Planken / planks / planche 152,4 × 914,4 mm
Planken / planks / planche 156,8 × 916,8 mm



rug
19107-A03

HBO 302
HBO 332



DesignLINE 030



rug
17440-A01

HBO 359
HBO 360



HBO 359 glue
HBO 360 click

Planken / planks / planche 184,2 × 1219,2 mm
Planken / planks / planche 184,2 × 1219,2 mm



HBO 315 glue
HBO 352 click

Planken / planks / planche 184,2 × 1219,2 mm
Planken / planks / planche 184,2 × 1219,2 mm



HBO 313 glue
HBO 320 click

Planken / planks / planche 184,2 × 1219,2 mm
Planken / planks / planche 184,2 × 1219,2 mm

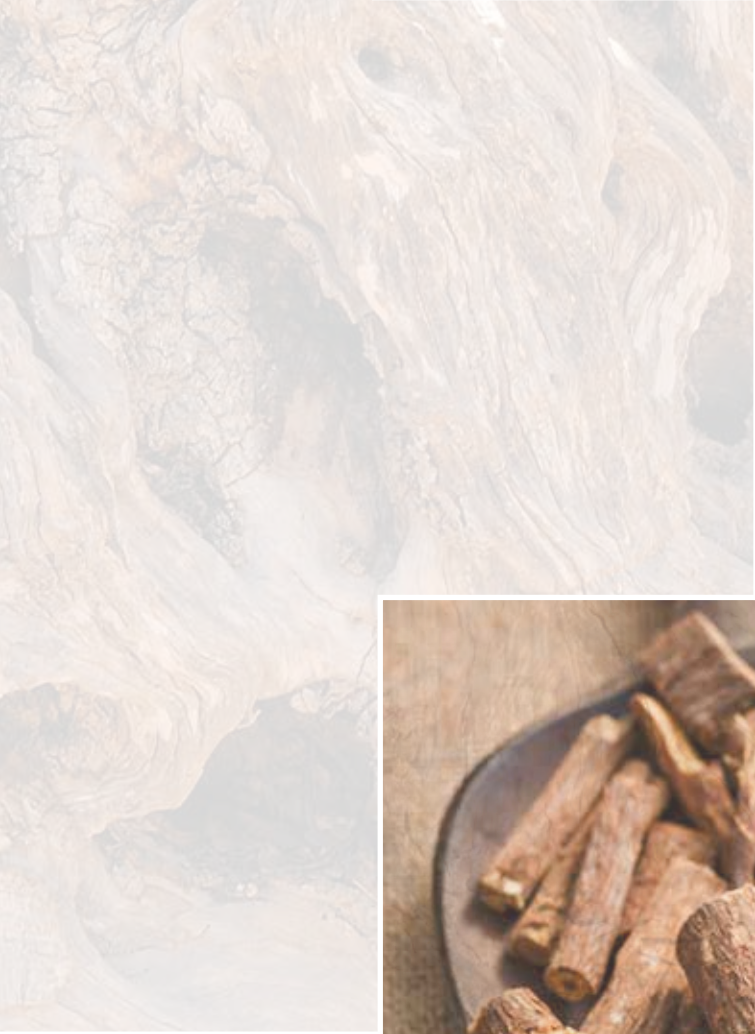


HBO 311 glue
HBO 362 click

Planken / planks / planche 184,2 × 1219,2 mm
Planken / planks / planche 184,2 × 1219,2 mm

Rustic Wood Structure





DesignLINE 030



rug
17421 - A02

HBO 367
HBO 368



HBO 367 glue
HBO 368 click

Planken / planks / planche 184,2 × 1219,2 mm
Planken / planks / planche 184,2 × 1219,2 mm



HBO 337 glue
HBO 338 click

Planken / planks / planche 184,2 × 1219,2 mm
Planken / planks / planche 184,2 × 1219,2 mm



HBO 343 glue
HBO 344 click

Planken / planks / planche 184,2 × 1219,2 mm
Planken / planks / planche 184,2 × 1219,2 mm

DesignLINE 030



HBO 355 glue
HBO 356 click

Planken / planks / planche 184,2 × 1219,2 mm
Planken / planks / planche 184,2 × 1219,2 mm



HBO 370 glue
HBO 371 click

Planken / planks / planche 184,2 × 1219,2 mm
Planken / planks / planche 184,2 × 1219,2 mm



HBO 324 glue
HBO 325 click

Planken / planks / planche 184,2 × 1219,2 mm
Planken / planks / planche 184,2 × 1219,2 mm



HBO 317 glue
HBO 369 click

Planken / planks / planche 184,2 x 1219,2 mm
Planken / planks / planche 184,2 x 1219,2 mm



HBO 317
HBO 369



HBO 309 glue
HBO 329 click

Planken / planks / planche 184,2 × 1219,2 mm
Planken / planks / planche 184,2 × 1219,2 mm



HBO 308 glue
HBO 366 click

Planken / planks / planche 184,2 × 1219,2 mm
Planken / planks / planche 184,2 × 1219,2 mm



HBO 363 glue
HBO 364 click

Planken / planks / planche 184,2 × 1219,2 mm
Planken / planks / planche 184,2 × 1219,2 mm



HBO 330 glue
HBO 331 click

Planken / planks / planche 184,2 × 1219,2 mm
Planken / planks / planche 184,2 × 1219,2 mm

DesignLINE 030



rug
17214-A01

HBO 316
HBO 323



HBO 316 glue
HBO 323 click

Planken / planks / planche 184,2 × 1219,2 mm
Planken / planks / planche 184,2 × 1219,2 mm



HBO 304 glue
HBO 339 click

Planken / planks / planche 184,2 × 1219,2 mm
Planken / planks / planche 184,2 × 1219,2 mm



HBO 353 glue
HBO 354 click

Planken / planks / planche 184,2 × 1219,2 mm
Planken / planks / planche 184,2 × 1219,2 mm

DesignLINE 030



HBO 357 glue
HBO 358 click

Planken / planks / planche 184,2 × 1219,2 mm
Planken / planks / planche 184,2 × 1219,2 mm



HBO 305 glue
HBO 361 click

Planken / planks / planche 152,4 × 914,4 mm
Planken / planks / planche 156,8 × 916,8 mm



HBO 306 glue
HBO 335 click

Planken / planks / planche 184,2 × 1219,2 mm
Planken / planks / planche 184,2 × 1219,2 mm



HBO 333
HBO 334



HBO 333 glue
HBO 334 click

Planken / planks / planche 184,2 × 1219,2 mm
Planken / planks / planche 184,2 × 1219,2 mm

DesignLINE 030



17325-A01

HBO 307
HBO 365



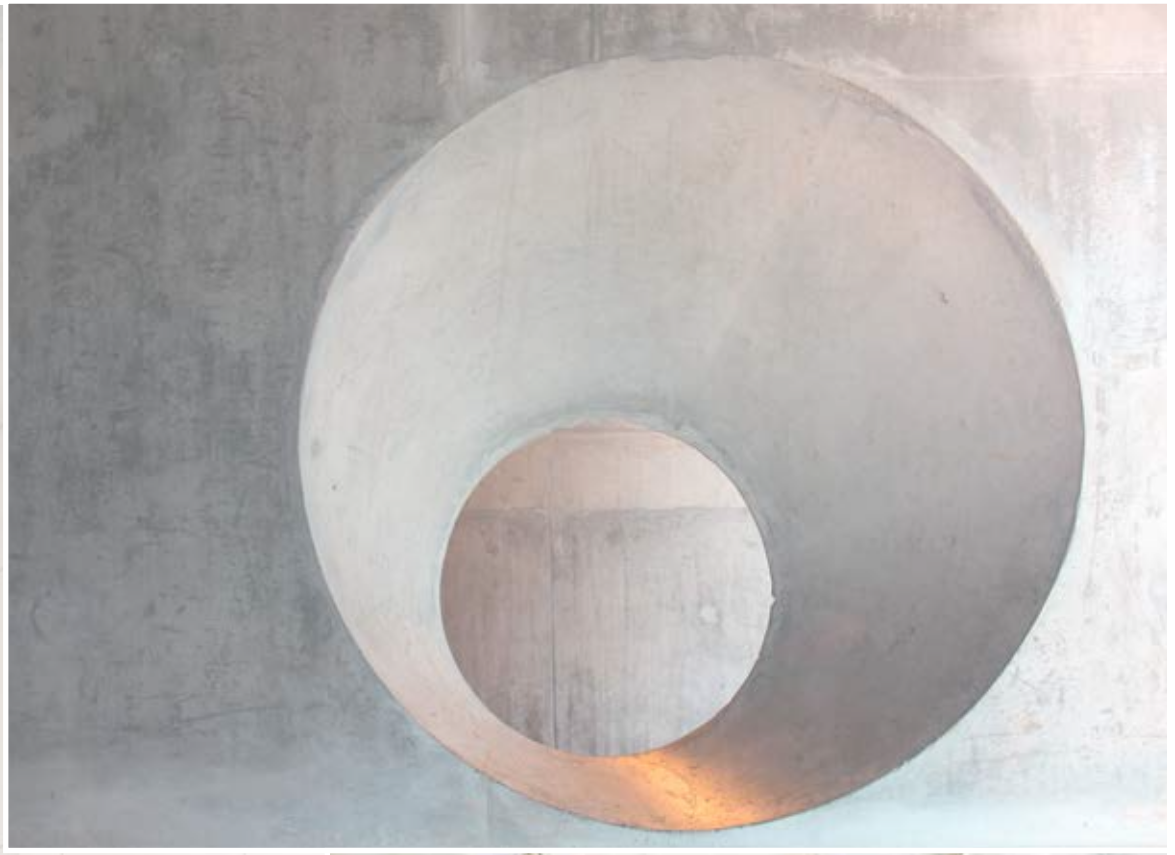
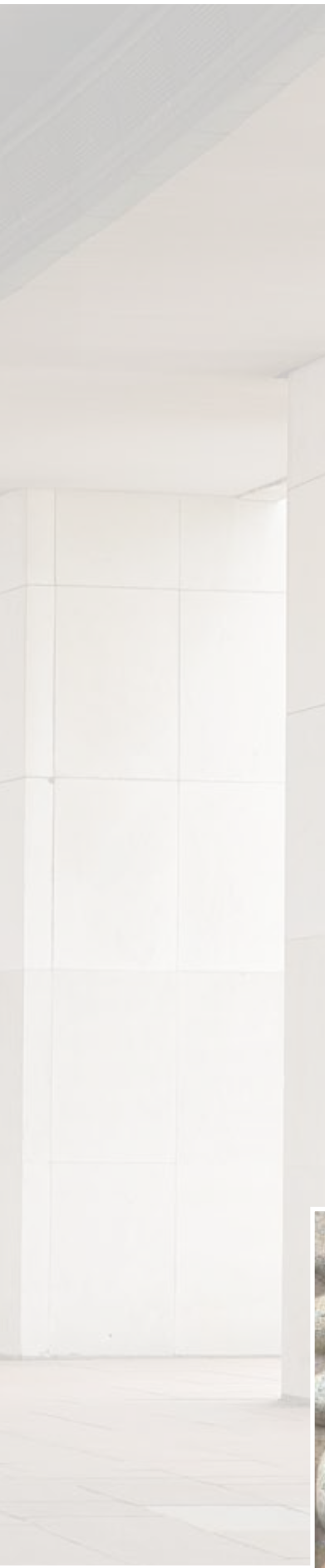
HBO 307 glue
HBO 365 click

Planken / planks / planche 184,2 × 1219,2 mm
Planken / planks / planche 184,2 × 1219,2 mm



Stone Structure





DesignLINE 030



HBO 349
HBO 350



HBO 349 glue
HBO 350 click

Fliesen / tiles / carrelage 457,2 × 914,4 mm
Fliesen / tiles / carrelage 311,6 × 616,4 mm



HBO 345 glue
HBO 346 click

Fliesen / tiles / carrelage 304,8 × 609,6 mm
Fliesen / tiles / carrelage 311,6 × 616,4 mm



HBO 347 glue
HBO 348 click

Fliesen / tiles / carrelage 457,2 × 914,4 mm
Fliesen / tiles / carrelage 311,6 × 616,4 mm



HBO 321 glue
HBO 322 click

Fliesen / tiles / carrelage 304,8 × 609,6 mm
Fliesen / tiles / carrelage 311,6 × 616,4 mm



HBO 318
HBO 342



HBO 319 glue
HBO 341 click

Fliesen / tiles / carrelage 457,2 × 914,4 mm
Fliesen / tiles / carrelage 311,6 × 616,4 mm



HBO 318 glue
HBO 342 click

Fliesen / tiles / carrelage 457,2 × 914,4 mm
Fliesen / tiles / carrelage 311,6 × 616,4 mm





rug
17622-A01

HBO 501
HBO 529

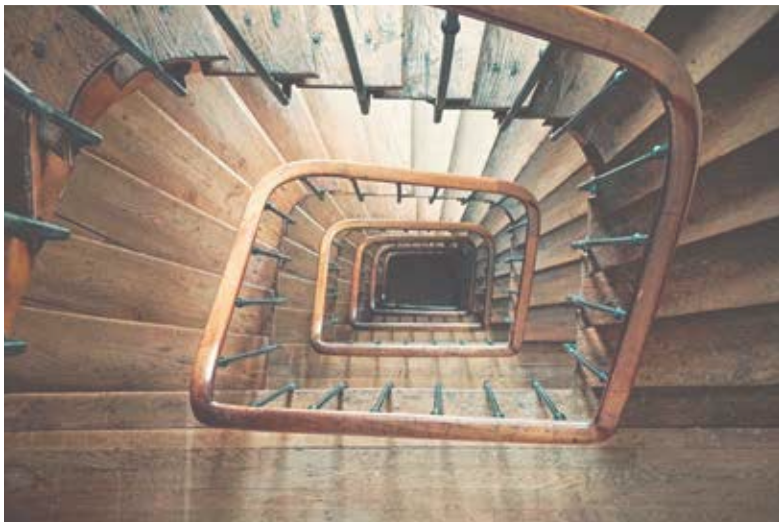
Creative**LINE** 055

PRODUCT
GUIDE | 09





Wood Structure







HBO 509 glue
HBO 523 click

Planken / planks / planche 152,4 × 914,4 mm
Planken / planks / planche 156,8 × 916,8 mm



rug
19103-A05

HBO 515
HBO 536



HBO 515 glue
HBO 536 click

Planken / planks / planche 184,2 × 1219,2 mm
Planken / planks / planche 184,2 × 1219,2 mm

CreativeLINE 055



mat
EM-STR-08

HBO 504
HBO 539



HBO 502 glue
HBO 538 click

Planken / planks / planche 184,2 × 1219,2 mm
Planken / planks / planche 184,2 × 1219,2 mm



HBO 504 glue
HBO 539 click

Planken / planks / planche 184,2 × 1219,2 mm
Planken / planks / planche 184,2 × 1219,2 mm



HBO 514 glue
HBO 535 click

Planken / planks / planche 184,2 × 1219,2 mm
Planken / planks / planche 184,2 × 1219,2 mm



HBO 505 glue
HBO 546 click

Planken / planks / planche 184,2 × 1219,2 mm
Planken / planks / planche 184,2 × 1219,2 mm



HBO 512 glue
HBO 518 click

Planken / planks / planche 184,2 × 1219,2 mm
Planken / planks / planche 184,2 × 1219,2 mm



HBO 512
HBO 518

CreativeLINE 055



rug
17627-A02

HBO 527
HBO 528



HBO 527 glue
HBO 528 click

Planken / planks / planche 184,2 × 1219,2 mm
Planken / planks / planche 184,2 × 1219,2 mm



HBO 503 glue
HBO 557 click

Planken / planks / planche 184,2 × 1219,2 mm
Planken / planks / planche 184,2 × 1219,2 mm



CreativeLINE 055



HBO 524 glue
HBO 525 click

Planken / planks / planche 184,2 × 1219,2 mm
Planken / planks / planche 184,2 × 1219,2 mm



HBO 501 glue
HBO 529 click

Planken / planks / planche 152,4 × 914,4 mm
Planken / planks / planche 156,8 × 916,8 mm





rug
17365-A01

HBO 531
HBO 532



HBO 531 glue
HBO 532 click

Planken / planks / planche 184,2 × 1219,2 mm
Planken / planks / planche 184,2 × 1219,2 mm



HBO 513 glue
HBO 553 click

Planken / planks / planche 184,2 × 1219,2 mm
Planken / planks / planche 184,2 × 1219,2 mm



HBO 510 glue
HBO 554 click

Planken / planks / planche 184,2 × 1219,2 mm
Planken / planks / planche 184,2 × 1219,2 mm



HBO 500 glue
HBO 530 click

Planken / planks / planche 152,4 × 914,4 mm
Planken / planks / planche 156,8 × 916,8 mm



CreativeLINE 055



HBO 521 glue
HBO 522 click

Planken / planks / planche 184,2 × 1219,2 mm
Planken / planks / planche 184,2 × 1219,2 mm



HBO 540 glue
HBO 541 click

Planken / planks / planche 184,2 × 1219,2 mm
Planken / planks / planche 184,2 × 1219,2 mm



HBO 516 glue
HBO 517 click

Planken / planks / planche 184,2 × 1219,2 mm
Planken / planks / planche 184,2 × 1219,2 mm



rug
17220-A01

HBO 555
HBO 556



HBO 555 glue
HBO 556 click

Planken / planks / planche 184,2 × 1219,2 mm
Planken / planks / planche 184,2 × 1219,2 mm



HBO 551 glue
HBO 552 click

Planken / planks / planche 184,2 × 1219,2 mm
Planken / planks / planche 184,2 × 1219,2 mm



HBO 533 glue
HBO 534 click

Planken / planks / planche 184,2 × 1219,2 mm
Planken / planks / planche 184,2 × 1219,2 mm



HBO 558 glue
HBO 559 click

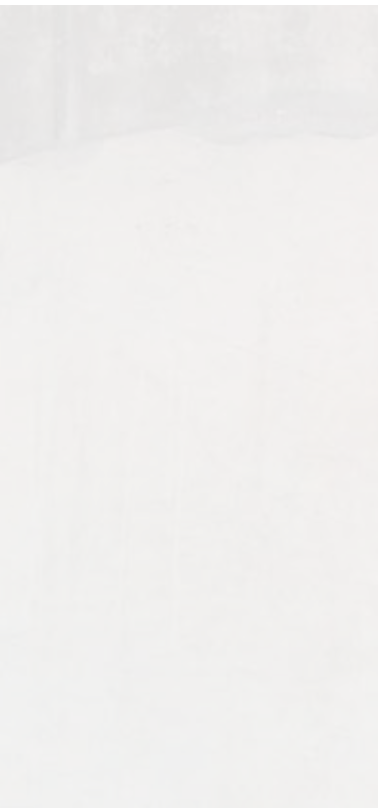
Planken / planks / planche 184,2 × 1219,2 mm
Planken / planks / planche 184,2 × 1219,2 mm





Stone Structure





CreativeLINE 055



rug
17432-A01

HBO 544
HBO 545



HBO 544 glue
HBO 545 click

Fliesen / tiles / carrelage 457,2 × 914,4 mm
Fliesen / tiles / carrelage 311,6 × 616,4 mm



HBO 542 glue
HBO 543 click

Fliesen / tiles / carrelage 457,2 × 914,4 mm
Fliesen / tiles / carrelage 311,6 × 616,4 mm





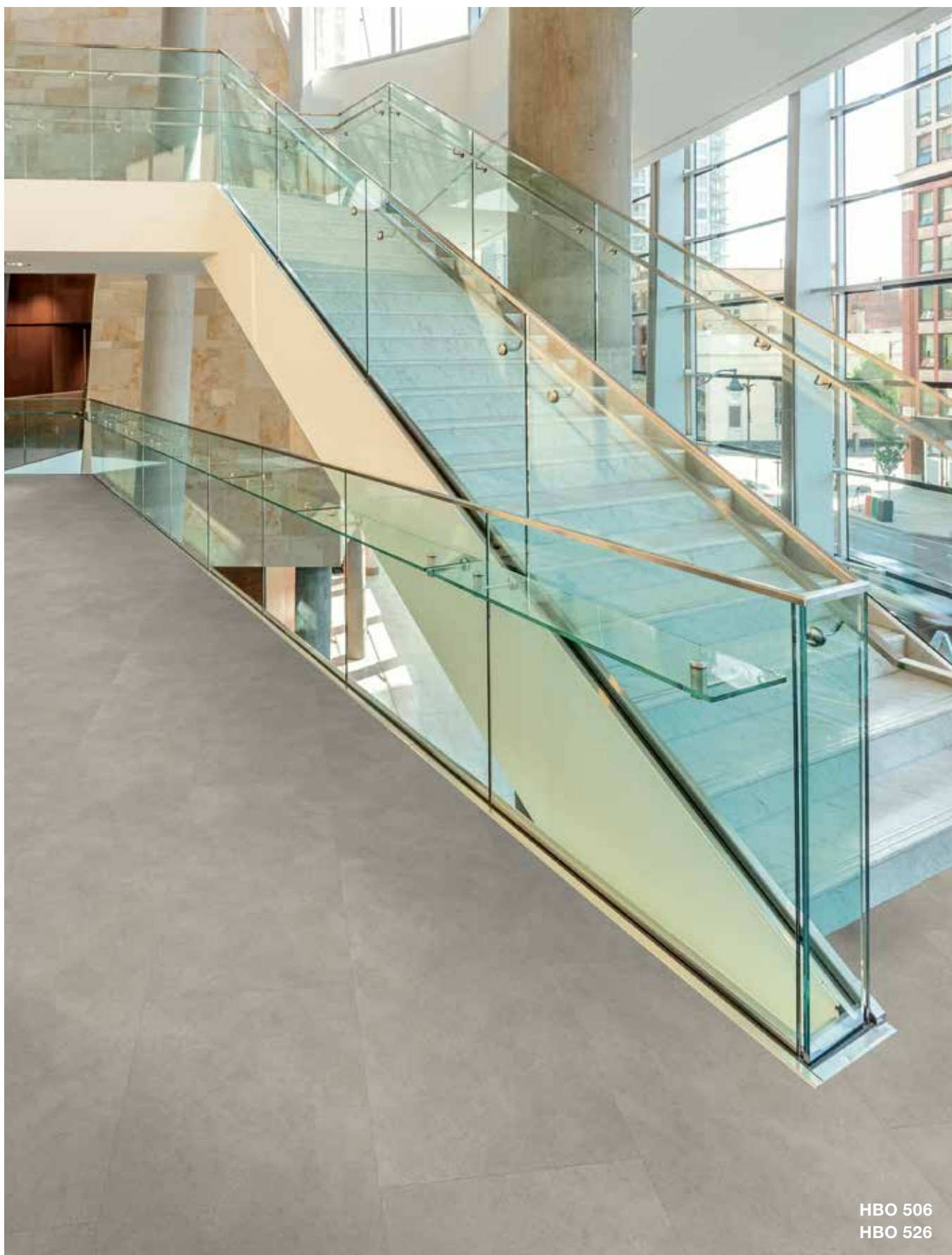
HBO 506 glue
HBO 526 click

Fliesen / tiles / carrelage 457,2 × 914,4 mm
Fliesen / tiles / carrelage 311,6 × 616,4 mm



HBO 511 glue
HBO 537 click

Fliesen / tiles / carrelage 457,2 × 914,4 mm
Fliesen / tiles / carrelage 311,6 × 616,4 mm



HBO 506
HBO 526

CreativeLINE 055



HBO 507 glue
HBO 520 click

Planken / planks / planche 152,4 × 1219,2 mm
Planken / planks / planche 156,8 × 1219,2 mm



HBO 547 glue
HBO 548 click

Fliesen / tiles / carrelage 457,2 × 914,4 mm
Fliesen / tiles / carrelage 311,6 × 616,4 mm



HBO 508 glue
HBO 519 click

Planken / planks / planche 152,4 × 1219,2 mm
Planken / planks / planche 156,8 × 1219,2 mm



HBO 549 glue
HBO 550 click

Fliesen / tiles / carrelage 457,2 × 914,4 mm
Fliesen / tiles / carrelage 311,6 × 616,4 mm



HBO 549
HBO 550



mat
BM-KK-20

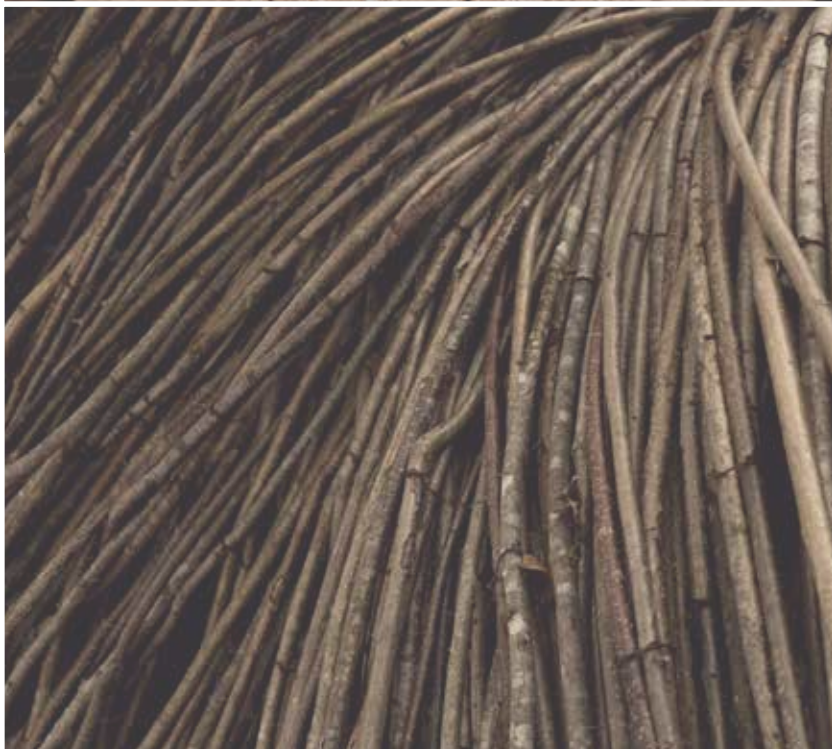
HBO 207

EasyLINE 020



Wood Structure





EasyLINE 020



rug 17537-A05

HBO 205



HBO 205 glue

Planken / planks / planche 101,6 x 914,4 mm



EasyLINE 020



HBO 200 glue

Planken / planks / planche 101,6 × 914,4 mm



HBO 206 glue

Planken / planks / planche 152,4 × 914,4 mm





HBO 201 glue

Planken / planks / planche 152,4 x 914,4 mm

EasyLINE 020



HBO 207 glue

Planken / planks / planche 152,4 × 914,4 mm



HBO 209 glue

Planken / planks / planche 152,4 × 914,4 mm



HBO 202 glue

Planken / planks / planche 152,4 x 914,4 mm



HBO 202



rug 17536 - A02

HBO 210



HBO 210 glue

Planken / planks / planche 152,4 × 914,4 mm



HBO 203 glue

Planken / planks / planche 152,4 × 914,4 mm



HBO 208 glue

Planken / planks / planche 152,4 × 914,4 mm



HBO 204 glue

Planken / planks / planche 152,4 × 914,4 mm

LVT, RUGS and MATS



rug 16343 - A01

Perfect combination

de Das gehört zusammen! Kombinieren Sie unsere LVT-Beläge mit passenden Teppichen und Matten. Ob Holz- oder Steinoberflächen – zu jedem Design findet sich ein geeigneter Auflageteppich. Prächtige Farben, elegante Muster oder filigrane Ornamente – die Herzstücke der Raumgestaltung gibt es in unzähligen Varianten. Beliebt ist diese Kombination für viele Bereiche in Hotels, wie Foyer, Gästezimmer und Lounge, ist aber auch für Apartments und Microapartements bestens geeignet.

en That goes together! Combine our LVT coverings with matching carpets and mats. Whether wood or stone surfaces, a suitable overlay carpet can be found for every design. Magnificent colours, elegant patterns or filigree ornamentation – the centrepiece of the interior decoration comes in countless variations. This combination is popular for many areas in hotels, such as foyers, guest rooms and lounges, but is also ideal for apartments and micro-apartments.

fr La combinaison parfaite ! Associez nos revêtements LVT à des moquettes et tapis assortis. Qu'il s'agisse de surfaces en bois ou en pierre, il existe une moquette assortie, quel que soit son design. Des couleurs somptueuses, des motifs élégants ou des ornements en filigrane : le cœur de la décoration d'intérieur se décline en d'innombrables modèles. Cette combinaison est très appréciée pour de nombreux espaces dans les hôtels, tels que les halls d'entrée, les chambres et les lounges, mais elle est également idéale pour les appartements et les micro-appartements.



Discover our „RUG GUIDES“ at:
www.halbmond.de/de/produkte/rugs



Take a look at our entrance, bath, logo
& advertising mats at:
www.jobet.eu



rug 19105 - A05

Lounge



rug 16365 - A01



Guestroom



rug 16365 - A01



Apartment



rug 16365 - A01



Micro - Apartment



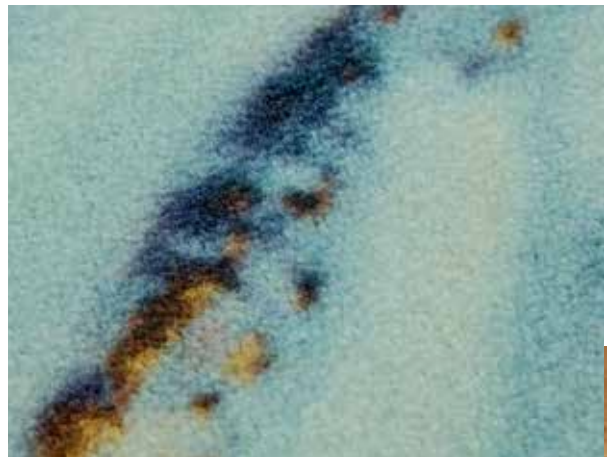
mat EM-OR-04



Student hostel



rug 16365 - A01



CreativeLINE 055

Technische Daten Technical data

Heterogener PVC-Bodenbelag, produziert mit phthalatfreien und biologischen Weichmachern, in Fliesen und Planken auf Basis einer phototechnischen Reproduktion mit transparenter Nutzschiicht und werkseitig aufgebracht Polyurethan-Vergütung.

Heterogeneous vinyl floor covering, which is produced using phthalate-free and bio-based plasticisers, available as tiles and planks based on a phototechnical reproduction with a transparent wear layer and a factory applied polyurethane surface treatment.

Creativeline 055 (glue)			Creativeline 55 C (click)	
Belagsart Type of floor covering	EN ISO 10582	heterogen, PVC heterogeneous, PVC	EN 16511	mehrlagig, modular multilayer, modular
Oberflächenvergütung Surface treatment		PU		PU
Nutzschiichtdicke Wear layer thickness	EN ISO 24340	0,55 mm	EN ISO 24340	0,55 mm
Lieferformen & m ² pro Karton Available sizes & m ² per box	Fliesen / tiles	457,2 × 914,4 mm (3,34 m ²)	Fliesen / tiles	311,6 × 616,4 mm (2,22 m ²)
	Planken / planks	152,4 × 914,4 mm (3,34 m ²) 152,4 × 1219,2 mm (3,34 m ²) 184,2 × 1219,2 mm (3,37 m ²)	Planken / planks	156,8 × 916,8 mm (2,18 m ²) 156,8 × 1219,2 mm (2,18 m ²) 184,2 × 1219,2 mm (2,15 m ²)
Verwendungsbereich wear rating	EN ISO 10582	23, 33, 42	EN 16511	23, 34
Stuhlleneignung Castor chair suitability	ISO 4918	ja (Type W) / yes (type W)	ISO 4918	ja, 25000 Zyklen (Type W) yes, 25000 cycles (type W)
Flächengewicht Total weight	EN ISO 23997	4290 g/m ²	EN ISO 23997	8570 g/m ²
Gesamtdicke total thickness	EN ISO 24346	2,5 mm	EN ISO 24346	5,5 mm
Maßbeständigkeit Dimensional stability	EN ISO 23999	≤ 0,1 %	EN ISO 23999	≤ 0,25 %
Resteindruck Residual indentation	EN ISO 24343-1	≤ 0,05 mm	EN ISO 24343-1	0,1 mm
Rutschhemmung Slip resistance	EN 13893	R 10 / DS	EN 13893	R 10 / DS
bewertete Trittschallminderung impact sound reduction	ISO 140-8	2 dB	EN ISO 10140-3	18 dB
Wärmedurchlasswiderstand Resistance to thermal conductivity	ISO 8302	0,02 m ² K/W	EN 12664	0,034 m ² K/W
Fußbodenheizung Underfloor heating	EN 1264-2	geeignet, max. 27 °C suitable, max. 27 °C	EN 1264-2	geeignet, max. 27 °C suitable, max. 27 °C
Brandverhalten Reaction to fire	EN 13501	B _{fl} - s1	EN 13501	B _{fl} - s1
DoP-Nummer DoP-number		0019		0021
Lichtechtheit Colour fastness to light	DIN ISO 105 B02	≥ 6	DIN ISO 105 B02	≥ 6
Chemikalienbeständigkeit Resistance to chemicals	EN ISO 26987	*	EN ISO 26987	*
VOC Emissionen VOC emissions	Eurofins Indoor Air Comfort Gold	IACG-418-01-01	Eurofins Indoor Air Comfort Gold	IACG-418-01-01



* Beständig in Abhängigkeit von Konzentration und Einwirkzeit, bei verstärkter Einwirkung von Ölen, Fetten, Säuren, Laugen und anderer aggressiver Chemikalien ist Rücksprache erforderlich.

* Resistant depending on concentration and time of exposure, in case of increased impact of oils, grease, acids, alkalis and other aggressive chemicals – please contact us.

Halbmond Bodenbeläge müssen gemäß der jeweiligen Halbmond Verlegeempfehlung und dem Stand der Technik entsprechend verlegt werden. Alle Angaben basieren auf derzeitigen Erkenntnissen und Erfahrungen. Sie können nur allgemeine Hinweise ohne Eigenschaftszusicherung sein, da wir keinen Einfluß auf die Baustellenbedingungen und die Verarbeitung haben. Sie befreien den Verleger wegen der Fülle möglicher Einflüsse bei der Anwendung unserer Produkte nicht von eigenen Prüfungen und Versuchen. Die regelmäßige Unterhaltsreinigung ist entscheidend für die Sauberkeit, Werterhaltung und das gute Aussehen des Bodenbelages.

The installation of our floorcoverings should be in accordance with our installation guide which is available on request either by post or email. It is very important that correct site preparation and installation is carried out, to insure the proper performance of the floorcovering. We can not be held responsible for imperfections in the floor surface which are not corrected prior to installation. To ensure along life of the floorcoverings including retention, a cleaning and maintenance programme should be put in place. Cleaning and maintenance instructions are available on request. They can be sent either by post or by email. It is important that the installer/specifier advises the end user of these documents.

DesignLINE 030

Technische Daten Technical data

Heterogener PVC-Bodenbelag, produziert mit phthalatfreien und biologischen Weichmachern, in Fliesen und Planken auf Basis einer phototechnischen Reproduktion mit transparenter Nutzschiicht und werkseitig aufgebrachteter Polyurethan-Vergütung.

Heterogeneous vinyl floor covering, which is produced using phthalate-free and bio-based plasticisers, available as tiles and planks based on a phototechnical reproduction with a transparent wear layer and a factory applied polyurethane surface treatment.

	Designline 030 (glue)		Designline 30 C (click)	
Belagsart Type of floor covering	EN ISO 10582	heterogen, PVC heterogeneous, PVC	EN 16511	mehrlagig, modular multilayer, modular
Oberflächenvergütung Surface treatment		PU		PU
Nutzschichtdicke Wear layer thickness	EN ISO 24340	0,3 mm	EN ISO 24340	0,3 mm
Lieferformen & m ² pro Karton Available sizes & m ² per box	Fliesen / tiles	457,2 × 914,4 mm (3,34 m ²)	Fliesen / tiles	311,6 × 616,4 mm (2,22 m ²)
	Planken / planks	152,4 × 914,4 mm (3,34 m ²) 152,4 × 1219,2 mm (3,34 m ²) 184,2 × 1219,2 mm (3,37 m ²)	Planken / planks	156,8 × 916,8 mm (2,18 m ²) 156,8 × 1219,2 mm (2,18 m ²) 184,2 × 1219,2 mm (2,15 m ²)
Verwendungsbereich wear rating	EN ISO 10582	23, 31	EN 16511	23, 31
Stuhlloleneignung Castor chair suitability	ISO 4918	ja (Type W) / yes (type W)	ISO 4918	ja, 10000 Zyklen (Type W) yes, 10000 cycles (type W)
Flächengewicht Total weight	EN ISO 23997	3600 g/m ²	EN ISO 23997	7500 g/m ²
Gesamtdicke total thickness	EN ISO 24346	2 mm	EN ISO 24346	5 mm
Maßbeständigkeit Dimensional stability	EN ISO 23999	≤ 0,1 %	EN ISO 23999	≤ 0,25 %
Resteindruck Residual indentation	EN ISO 24343-1	≤ 0,05 mm	EN ISO 24343-1	0,15 mm
Rutschhemmung Slip resistance	EN 13893	R 10 / DS	EN 13893	R 10 / DS
bewertete Trittschallminderung impact sound reduction	ISO 140-8	2 dB	EN ISO 10140-3	17 dB
Wärmedurchlasswiderstand Resistance to thermal conductivity	ISO 8302	0,02 m ² K/W	EN 12664	0,017 m ² K/W
Fußbodenheizung Underfloor heating	EN 1264-2	geeignet, max. 27 °C suitable, max. 27 °C	EN 1264-2	geeignet, max. 27 °C suitable, max. 27 °C
Brandverhalten Reaction to fire	EN 13501	B _{fl} - s1	EN 13501	B _{fl} - s1
DoP-Nummer DoP-number		0017		0020
Lichtechtheit Colour fastness to light	DIN ISO 105 B02	≥ 6	DIN ISO 105 B02	≥ 6
Chemikalienbeständigkeit Resistance to chemicals	EN ISO 26987	*	EN ISO 26987	*
VOC Emissionen VOC emissions	Eurofins Indoor Air Comfort Gold	IACG-418-01-01	Eurofins Indoor Air Comfort Gold	IACG-418-01-01



* Beständig in Abhängigkeit von Konzentration und Einwirkzeit, bei verstärkter Einwirkung von Ölen, Fetten, Säuren, Laugen und anderer aggressiver Chemikalien ist Rücksprache erforderlich.

* Resistant depending on concentration and time of exposure, in case of increased impact of oils, grease, acids, alkalis and other aggressive chemicals – please contact us.

Halbmond Bodenbeläge müssen gemäß der jeweiligen Halbmond Verlegeempfehlung und dem Stand der Technik entsprechend verlegt werden. Alle Angaben basieren auf derzeitigen Erkenntnissen und Erfahrungen. Sie können nur allgemeine Hinweise ohne Eigenschaftszusicherung sein, da wir keinen Einfluß auf die Baustellenbedingungen und die Verarbeitung haben. Sie befreien den Verleger wegen der Fülle möglicher Einflüsse bei der Anwendung unserer Produkte nicht von eigenen Prüfungen und Versuchen. Die regelmäßige Unterhaltsreinigung ist entscheidend für die Sauberkeit, Werterhaltung und das gute Aussehen des Bodenbelages.

The installation of our floorcoverings should be in accordance with our installation guide which is available on request either by post or email. It is very important that correct site preparation and installation is carried out, to insure the proper performance of the floorcovering. We can not be held responsible for imperfections in the floor surface which are not corrected prior to installation. To ensure along life of the floorcoverings including retention, a cleaning and maintenance programme should be put in place. Cleaning and maintenance instructions are available on request. They can be sent either by post or by email. It is important that the installer/specifier advises the end user of these documents.

EasyLINE 020

Technische Daten Technical data

Heterogener PVC-Bodenbelag, produziert mit phthalatfreien und biologischen Weichmachern, in Planken auf Basis einer phototechnischen Reproduktion mit transparenter Nutzschiicht und werkseitig aufgebrachteter Polyurethan-Vergütung.

Heterogeneous vinyl floor covering, which is produced using phthalate-free and bio-based plasticisers, available as planks based on a phototechnical reproduction with a transparent wear layer and a factory applied polyurethane surface treatment.

Belagsart / type of floor covering	EN ISO 10582	heterogen, PVC heterogeneous, PVC
Oberflächenvergütung / surface treatment		PU
Verschleißgruppe / abrasion group	EN ISO 10582	Bindemittelgehalt Typ I binder content type I
Nutzschiichtdicke / wear layer thickness	EN ISO 24340	0,2 mm
Lieferformen & m ² pro Karton / Available sizes & m ² per box	Planken / planks	101,6 × 914,4 mm (3,34 m ²) 152,4 × 914,4 mm (3,34 m ²)
Verwendungsbereich / wear rating	EN ISO 10582	22
Stuhlrolleneignung / castor chair suitability	ISO 4918	ja / yes, type W
Flächengewicht / total weight	EN ISO 23997	3680 g/m ²
Gesamtdicke / total thickness	EN ISO 24346	2,0 mm
Maßbeständigkeit / dimensional stability	EN ISO 23999	≤ 0,1 %
Resteindruck / residual indentation	EN ISO 24343-1	≤ 0,05 mm
Rutschhemmung / slip resistance	EN 13893	R 10 / DS
Elektrostatistisches Verhalten / electrical propensity	EN 1815	≤ 2 kV
Ableitwiderstand / electrical resistance to earth	EN 1081	ca. 10 ¹¹ Ω
bewertete Trittschallminderung / impact sound reduction	ISO 140-8	2 dB
Wärmedurchlasswiderstand / resistance to thermal conductivity	ISO 8302	0,02 m ² K/W
Fußbodenheizung / underfloor heating	EN 1264-2	geeignet, max. 27 °C suitable, max. 27 °C
Brandverhalten / reaction to fire	EN 13501	B _{fl} - s1
DoP-Nummer / DoP-number		0018
Lichtechtheit / colour fastness to light	DIN EN ISO 105 B02	≥ 6
Chemikalienbeständigkeit / resistance to chemicals	EN ISO 26987	*

VOC Emissionen / VOC emissions



Eurofins Indoor Air
Comfort Gold

IACG-418-01-01

Zusatzeignungen / additional properties



- * Beständig in Abhängigkeit von Konzentration und Einwirkzeit, bei verstärkter Einwirkung von Ölen, Fetten, Säuren, Laugen und anderer aggressiver Chemikalien ist Rücksprache erforderlich.
- * Resistant depending on concentration and time of exposure, in case of increased impact of oils, grease, acids, alkalis and other aggressive chemicals – please contact us.

Halbmond Bodenbeläge müssen gemäß der jeweiligen Halbmond Verlegeempfehlung und dem Stand der Technik entsprechend verlegt werden. Alle Angaben basieren auf derzeitigen Erkenntnissen und Erfahrungen. Sie können nur allgemeine Hinweise ohne Eigenschaftszusicherung sein, da wir keinen Einfluß auf die Baustellenbedingungen und die Verarbeitung haben. Sie befreien den Verleger wegen der Fülle möglicher Einflüsse bei der Anwendung unserer Produkte nicht von eigenen Prüfungen und Versuchen. Die regelmäßige Unterhaltsreinigung ist entscheidend für die Sauberkeit, Werterhaltung und das gute Aussehen des Bodenbelages.

The installation of our floorcoverings should be in accordance with our installation guide which is available on request either by post or email. It is very important that correct site preparation and installation is carried out, to insure the proper performance of the floorcovering. We can not be held responsible for imperfections in the floor surface which are not corrected prior to installation. To ensure along life of the floorcoverings including retention, a cleaning and maintenance programme should be put in place. Cleaning and maintenance instructions are available on request. They can be sent either by post or by email. It is important that the installer/specifier advises the end user of these documents.

OBERFLÄCHEN | SURFACES



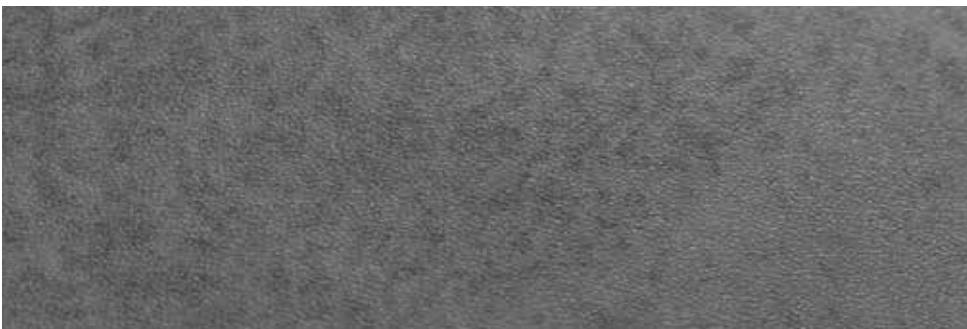
Holzstruktur / Wood structure / Structure en bois



Rustikalstruktur / Rustic structure / Structure rustique



Steinstruktur / Stone structure / Structure en pierre



Fein-Steinstruktur / Fine stone structure / Structure en pierre fin

Bitte beachten Sie, dass die in dieser Kollektion dargestellten Farben nur annähernd den tatsächlichen Vinylbodenfarben entsprechen. Verwenden Sie bitte unsere original Farbmuster.

Please note that colours in this printed brochure are approximate. For correct colours please refer to our colour samples.

Notez que les couleurs représentées dans cette collection sont approximatives par rapport aux couleurs réelles. S'il vous plaît utiliser notre nuancier original.

L V T PRODUCT GUIDE



Halbmond Teppichwerke GmbH
Brückenstraße 1
D-08606 Oelsnitz, Germany
Tel.: +49 37421-42-0
Fax: +49 37421-42-571
info@halbmond.de
www.halbmond.de



HTW DESIGN CARPET
Mindener Str. 6
D-32049 Herford, Germany
Tel.: +49 5221-1779-0
Fax: +49 5221-1779-79
info@htw-designcarpet.de
www.htw-designcarpet.de

